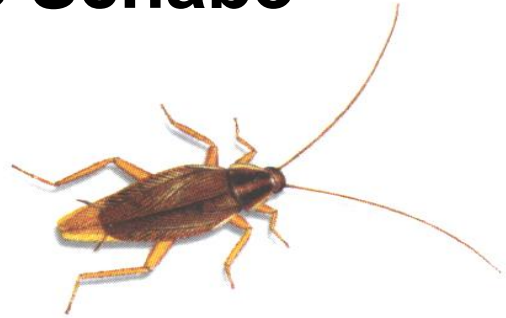


Merkblatt Deutsche Schabe

Aussehen: Grösse: 10 – 16 mm
Farbe: Rehbraun
Flügel: Ja. Kann aber nicht fliegen.

2 dunkle Streifen auf dem Halsschild.



Lebensweise: Dämmerungs - und nachtaktiv.
Lichtscheu.

Vorkommen: Nur im innern des Gebäudes.
Bevorzugen feuchte und warme Räume z.B. Küche und Bad.
Sie können sich aber auch in Spalten, Ritzen, Elektroinstallationen und Elektroapparaten usw. aufhalten.

Verbreitung: Schaben wurden mit dem Güterverkehr nach Europa eingeschleppt.

Verschleppen: Die deutsche Schabe wird mit allen möglichen Gegenständen verschleppt, z.B. mit Möbel, Paletten, Nahrungsmittel oder vom Arbeitsplatz.

Hygiene: Schaben zeugen weder von Schmutz oder von mangelnder Sauberkeit.

Das Auftreten ist unhygienisch.
Hinterlassen überall Kot, sieht aus wie Kaffeesatz.

Entwicklung: Dauer vom Ei bis zum Insekt
1-2 Monate / 30° und 4-8 Monate / 22°C
Dauer von der Eiablage bis zur Bildung von einem neuen Ei 12-24 Tage
Nachkommen pro Weibchen ca. 135 Stück
Lebenserwartung ca. 200-240 Tage

Bekämpfung: Verschwinden nicht von selbst.
Insektizid sprühen.
Insektizid vernebeln.
Frassköder in Gelform.
Klebefallen mit Lockstoff.

Spraydosen eignen sich nicht für eine erfolgreiche Behandlung!

Vorsorge: Visuell.
Eingangskontrolle.
Klebefallen.
Monitoring:
Das Monitoring ist ein Überwachungssystem um ein Befall frühzeitig festzustellen.

